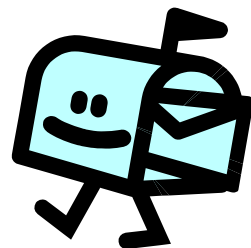
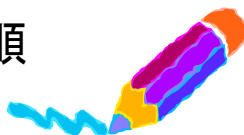


お知らせ

平成26年度より
教室の受付方法が
ハガキ申込になりました。

旧受付方法：電話、窓口にて先着順



新受付方法：往復ハガキにて募集。

★応募多数の場合は抽選にて参加者決定。

※抽選結果は返信用ハガキにてお知らせします。

※電話での結果の確認は受け付けておりません。



★抽選後からは窓口または電話での受付可能。

★市外者は抽選後に窓口または電話で受付可能。

※詳細は教室によって異なるため、広報・HPをご覧ください。

申し込み・問い合わせ

公益財団法人 習志野市スポーツ振興協会

〒275-0021 習志野市袖ヶ浦5-1-1

【TEL】047-452-4380 【HP】<http://sposhin.org/>



往復はがき記入例



往信

275-0021

習志野市袖ヶ浦5-1-1

習志野市スポーツ振興協会
「〇〇〇〇〇〇教室(時間または部)」

返信裏

※何も記入しないでください。
当落通知に使用いたします。

返信

〇〇〇-〇〇〇〇

申込者郵便番号

申込者住所

申込者氏名

①〇〇〇〇〇〇教室
(希望時間帯または部)

②氏名
※兄弟の場合、応募者全員分
(希望教室・時間帯が同じ場合のみ)

③住所

④電話番号
※連絡が付きやすい番号

⑤年齢(学年)
※兄弟の場合、応募者全員分
(氏名の横に記載しても可)

返信側にも
ご記入
ください!

往復はがきに必要事項を記入のうえ、(公財)習志野市スポーツ振興協会まで郵送または直接窓口にお届けください。

詳細は各教室の広報・HPに掲載致します。

※返信側にも郵便番号、住所、氏名を必ずご記入下さい。

※原則として1通につき、1名1教室の申込みとなります。ただし、小学生対象教室については兄弟は希望教室・時間帯(部)が同じであれば全員分の氏名を記入し、まとめて1通でご応募ください。友人、親戚はまとめての応募はできません。