

「熱中症警戒アラート」について

令和4年度は4月27日(水)から10月26日(水)まで実施

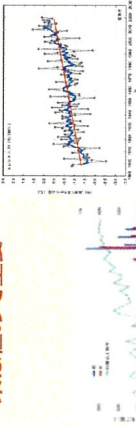
環境省 × 気象庁

熱中症警戒アラート

環境省・気象庁が新たに提供する、「暑さへの「気づき」を呼びかけるための情報。熱中症の危険性が極めて高い暑熱環境が予測される際に発表し、国民の熱中症予防行動を効果的に促す。

1. 背景

- 熱中症による死亡者数・救急搬送人員は高い水準で推移しており、気候変動等の影響を考慮すると熱中症対策は極めて重要



2. 発表方法

- 高温注意情報を、熱中症の発生との相関が高い暑さ指数 (WBGT) を用いた新たな情報に置き換える



暑さ指数 (WBGT) とは、人間の熱バランスに影響の大きい **気温 湿度 輻射熱** の3つを取り入れた暑さの厳しさを示す指標です。



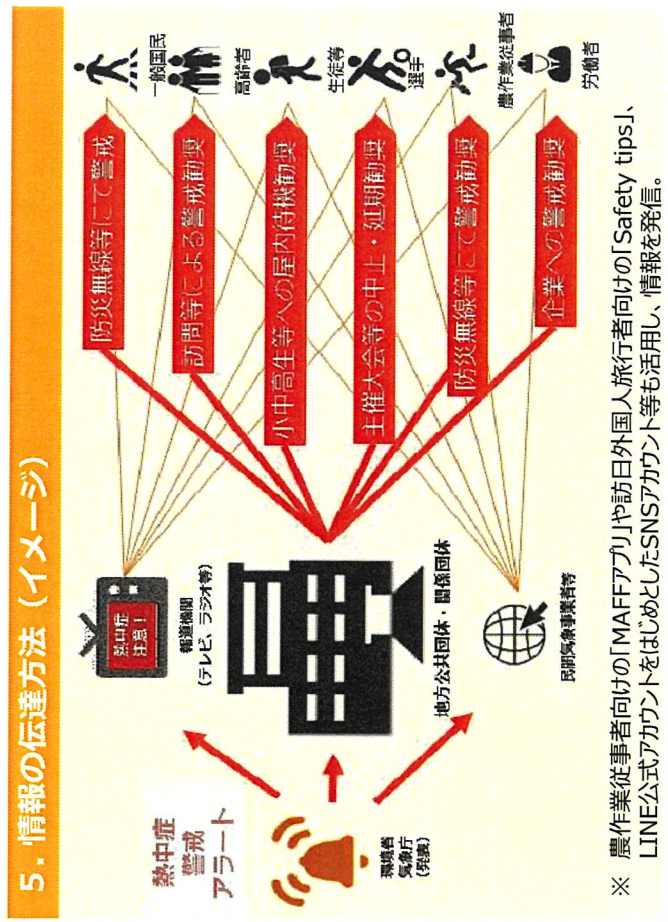
※各地域の暑さ指数は環境省の熱中症予防情報サイト参照

3. 発表の基準

- 府県予報区内のどこかの地点で暑さ指数 (WBGT) が**33以上**になると予測した場合に発表

| 暑さ指数 (WBGT) | 発表基準 | 健康被害の程度 | 対応 |
|-------------|---|---------------|----------------|
| 33以上 | 暑さ指数が33以上の地域が1か所以上ある場合、または33以上の地域が連続して2か所以上ある場合 | 健康被害の発生が予測される | 熱中症警戒アラートを発表する |
| 30-33 | 暑さ指数が30以上の地域が1か所以上ある場合、または30以上の地域が連続して2か所以上ある場合 | 健康被害の発生が予測される | 熱中症警戒アラートを発表する |
| 25-30 | 暑さ指数が25以上の地域が1か所以上ある場合、または25以上の地域が連続して2か所以上ある場合 | 健康被害の発生が予測される | 熱中症警戒アラートを発表する |
| 21-25 | 暑さ指数が21以上の地域が1か所以上ある場合、または21以上の地域が連続して2か所以上ある場合 | 健康被害の発生が予測される | 熱中症警戒アラートを発表する |

注1) 日本生気象学会指針より引用
注2) 日本スポーツ協会指針より引用



6. 発表時の熱中症予防行動例

- 熱中症の危険性が極めて高くなると予測される日の前日または当日に発表されるため、**日頃から実施している熱中症予防対策を普段以上に徹底**することが重要。
- (例)
 - ▶ 不要不急の外出は避け、昼夜を問わずエアコン等を使用する。
 - ▶ 高齢者、子ども、障害者等に対して周囲の方々から声かけをする。
 - ▶ 身の回りの暑さ指数 (WBGT) を確認し、行動の目安にする。
 - ▶ エアコン等が設置されていない屋内外での運動は、原則中止/延期をする。
 - ▶ のどが渇く前にこまめに水分補給するなど普段以上の熱中症予防を実践する。

7. 令和3年度の実績

全国における **発表地域：53地域/58地域**
発表日数：75日/183日
延べ発表回数：613回
 ※4/28～10/27時点

41 熱中症による救急搬送状況（令和3年）

別添 2

「都道府県別の年齢区分別、初診時における傷病程度別救急搬送人員」

| 都道府県 | | 令和3年5月1日～9月30日 | | | | | | | | | | | |
|-------|------|----------------|------|-------|--------|--------|-----------------|------|-------|--------|--------|------|--------|
| | | 年齢区分別（人） | | | | | 初診時における傷病程度別（人） | | | | | | |
| | | 新生児 | 乳幼児 | 少年 | 成人 | 高齢者 | 合計 | 死亡 | 重症 | 中等症 | 軽症 | その他 | 合計 |
| 1 | 北海道 | 0 | 12 | 145 | 618 | 1,171 | 1,946 | 7 | 66 | 629 | 1,189 | 55 | 1,946 |
| 2 | 青森県 | 0 | 3 | 72 | 156 | 318 | 549 | 6 | 11 | 195 | 334 | 3 | 549 |
| 3 | 岩手県 | 0 | 3 | 49 | 174 | 377 | 603 | 3 | 18 | 189 | 387 | 6 | 603 |
| 4 | 宮城県 | 0 | 13 | 118 | 346 | 478 | 955 | 2 | 25 | 495 | 433 | 0 | 955 |
| 5 | 秋田県 | 0 | 6 | 40 | 135 | 373 | 554 | 5 | 33 | 190 | 312 | 14 | 554 |
| 6 | 山形県 | 0 | 1 | 59 | 167 | 370 | 597 | 4 | 25 | 209 | 318 | 41 | 597 |
| 7 | 福島県 | 1 | 3 | 71 | 305 | 539 | 919 | 3 | 29 | 258 | 628 | 1 | 919 |
| 8 | 茨城県 | 1 | 4 | 97 | 485 | 672 | 1,259 | 1 | 35 | 489 | 734 | 0 | 1,259 |
| 9 | 栃木県 | 0 | 2 | 79 | 273 | 358 | 712 | 0 | 24 | 261 | 427 | 0 | 712 |
| 10 | 群馬県 | 0 | 9 | 97 | 262 | 462 | 830 | 0 | 22 | 384 | 424 | 0 | 830 |
| 11 | 埼玉県 | 0 | 12 | 245 | 951 | 1,494 | 2,702 | 2 | 69 | 896 | 1,735 | 0 | 2,702 |
| 12 | 千葉県 | 1 | 25 | 175 | 791 | 1,011 | 2,003 | 1 | 40 | 686 | 1,276 | 0 | 2,003 |
| 13 | 東京都 | 0 | 21 | 261 | 1,317 | 1,847 | 3,446 | 1 | 104 | 1,162 | 2,178 | 1 | 3,446 |
| 14 | 神奈川県 | 0 | 35 | 255 | 856 | 1,098 | 2,244 | 0 | 65 | 850 | 1,328 | 1 | 2,244 |
| 15 | 新潟県 | 0 | 5 | 93 | 362 | 632 | 1,092 | 4 | 37 | 406 | 642 | 3 | 1,092 |
| 16 | 富山県 | 0 | 1 | 39 | 81 | 227 | 348 | 2 | 9 | 135 | 202 | 0 | 348 |
| 17 | 石川県 | 0 | 1 | 39 | 150 | 336 | 526 | 0 | 18 | 156 | 352 | 0 | 526 |
| 18 | 福井県 | 0 | 2 | 32 | 81 | 176 | 291 | 1 | 7 | 125 | 158 | 0 | 291 |
| 19 | 山梨県 | 0 | 5 | 28 | 125 | 201 | 359 | 0 | 7 | 143 | 209 | 0 | 359 |
| 20 | 長野県 | 0 | 7 | 63 | 167 | 427 | 664 | 1 | 17 | 277 | 369 | 0 | 664 |
| 21 | 岐阜県 | 0 | 4 | 91 | 282 | 485 | 862 | 1 | 26 | 365 | 468 | 2 | 862 |
| 22 | 静岡県 | 1 | 12 | 116 | 380 | 597 | 1,106 | 0 | 28 | 382 | 696 | 0 | 1,106 |
| 23 | 愛知県 | 1 | 27 | 291 | 965 | 1,308 | 2,592 | 1 | 31 | 688 | 1,872 | 0 | 2,592 |
| 24 | 三重県 | 0 | 5 | 66 | 256 | 426 | 753 | 3 | 12 | 145 | 500 | 93 | 753 |
| 25 | 滋賀県 | 0 | 2 | 55 | 144 | 277 | 478 | 1 | 10 | 89 | 378 | 0 | 478 |
| 26 | 京都府 | 0 | 6 | 86 | 307 | 655 | 1,054 | 0 | 12 | 208 | 825 | 9 | 1,054 |
| 27 | 大阪府 | 0 | 16 | 304 | 1,011 | 1,513 | 2,844 | 3 | 20 | 599 | 2,222 | 0 | 2,844 |
| 28 | 兵庫県 | 0 | 18 | 238 | 619 | 1,219 | 2,094 | 3 | 34 | 598 | 1,459 | 0 | 2,094 |
| 29 | 奈良県 | 0 | 5 | 82 | 212 | 309 | 608 | 0 | 12 | 166 | 430 | 0 | 608 |
| 30 | 和歌山県 | 1 | 5 | 39 | 144 | 282 | 471 | 1 | 10 | 102 | 357 | 1 | 471 |
| 31 | 鳥取県 | 0 | 2 | 34 | 92 | 217 | 345 | 1 | 7 | 165 | 172 | 0 | 345 |
| 32 | 島根県 | 0 | 1 | 42 | 86 | 203 | 332 | 0 | 16 | 156 | 160 | 0 | 332 |
| 33 | 岡山県 | 0 | 13 | 93 | 301 | 630 | 1,037 | 3 | 30 | 327 | 664 | 13 | 1,037 |
| 34 | 広島県 | 0 | 6 | 77 | 347 | 696 | 1,126 | 2 | 22 | 467 | 635 | 0 | 1,126 |
| 35 | 山口県 | 0 | 1 | 58 | 153 | 287 | 499 | 0 | 4 | 146 | 349 | 0 | 499 |
| 36 | 徳島県 | 0 | 6 | 39 | 100 | 262 | 407 | 3 | 9 | 116 | 206 | 73 | 407 |
| 37 | 香川県 | 1 | 3 | 49 | 124 | 223 | 400 | 2 | 20 | 160 | 218 | 0 | 400 |
| 38 | 愛媛県 | 0 | 3 | 53 | 165 | 364 | 585 | 2 | 17 | 169 | 397 | 0 | 585 |
| 39 | 高知県 | 0 | 0 | 24 | 127 | 278 | 429 | 0 | 12 | 107 | 269 | 41 | 429 |
| 40 | 福岡県 | 0 | 15 | 217 | 692 | 1,093 | 2,017 | 2 | 18 | 896 | 1,076 | 25 | 2,017 |
| 41 | 佐賀県 | 0 | 6 | 51 | 162 | 228 | 447 | 0 | 6 | 137 | 286 | 18 | 447 |
| 42 | 長崎県 | 0 | 3 | 63 | 234 | 376 | 676 | 0 | 11 | 298 | 367 | 0 | 676 |
| 43 | 熊本県 | 0 | 7 | 123 | 319 | 597 | 1,046 | 1 | 34 | 635 | 376 | 0 | 1,046 |
| 44 | 大分県 | 0 | 5 | 52 | 150 | 391 | 598 | 2 | 10 | 295 | 291 | 0 | 598 |
| 45 | 宮崎県 | 0 | 3 | 58 | 168 | 414 | 643 | 0 | 21 | 223 | 395 | 4 | 643 |
| 46 | 鹿児島県 | 0 | 2 | 98 | 263 | 634 | 997 | 2 | 20 | 432 | 543 | 0 | 997 |
| 47 | 沖縄県 | 0 | 13 | 54 | 354 | 411 | 832 | 4 | 30 | 257 | 512 | 29 | 832 |
| 合計【人】 | | 7 | 359 | 4,610 | 15,959 | 26,942 | 47,877 | 80 | 1,143 | 16,463 | 29,758 | 433 | 47,877 |
| 割合 | | 0.0% | 0.7% | 9.6% | 33.3% | 56.3% | 100.0% | 0.2% | 2.4% | 34.4% | 62.2% | 0.9% | 100.0% |

※端数処理（四捨五入）のため、割合の合計は100%にならない場合があります。